
Navodila za sporočanje podatkov o prostem delovnem mestu oz. vrsti dela za gospodarske družbe in samostojne podjetnike prek portala e-VEM

KAZALO

1.	Splošno	2
2.	UVOD	2
3.	1. KORAK - DELODAJALEC IN PROSTO DELOVNO MESTO OZ. VRSTA DELA	3
3.1	Osnovni podatki o delodajalcu	5
	Upravna enota prostega delovnega mesta oz. vrste dela	5
	Število delavcev, ki jih želite zaposliti na območju navedene UE	6
3.2	Podatki o prostem delovnem mestu oz. vrsti dela	6
	Naziv delovnega mesta	6
	Poklic SKP	7
	Opis del in nalog	7
4.	2. KORAK – IZOBRAZBA IN ZNANJA	7
4.1	Podatki o izobrazbi	10
	Izobrazba	10
4.2	Podatki o delovnem razmerju in vozniških kategorijah	13
	Trajanje zaposlitve	13
	Zahtevane delovne izkušnje	13
	Poskusno delo	14
	Zahtevane vozniške kategorije	14
4.3	Dodatna znanja	14
	Znanje jezikov	14
	Računalniška znanja	15
	Drugi pogoji/znanja/veščine	15
5.	3. KORAK - PRIJAVA IN OBJAVA	16
5.1	Način objave prostega delovnega mesta in rok za prijavo kandidatov	18
	Način objave prostega delovnega mesta	18
	Rok za prijavo kandidatov	18
5.2	Način prijave kandidatov in namere delodajalca glede zaposlovanja iz eu/egp/švicarske konfederacije	19
	Način prijave kandidatov	19
	Namere delodajalca glede zaposlovanja iz EU/EGP/Švicarske konfederacije	19
5.3	Kontakti	20
	Kontaktna oseba delodajalca/agencije za stike za kandidate in za stike z ZRSZ	20
6.	4. KORAK - DODATNI PODATKI	21
6.1	Sodelovanje med delodajalcem in ZRSZ	22
	Način posredovanja kandidatov	23
6.2	Ostali podatki o delu	23
	Okvirna mesečna bruto plača	23
	Urniki dela	23
6.3	Druga sporočila, opombe	24
7.	6. KORAK – PREDOGLED PODATKOV	24
8.	Podpisovanje	25

1. SPLOŠNO

Zakon o spremembah in dopolnitvah zakona o urejanju trga dela (ZUTD-A) (Ur. list RS, št. 21/2013) je ukinil obvezno prijavo prostega delovnega mesta oziroma vrste dela (v nadaljevanju prosto delovno mesto) pri Zavodu RS za zaposlovanje (ZRSZ). Skladno z novim zakonom o delovnih razmerjih (ZDR-1) (Ur. list RS, št. 21/2013) še naprej ostaja obvezna javna objava.

Način sporočanja, objava prostega delovnega mesta ter postopek posredovanja kandidatov za zaposlitev so podrobneje opredeljeni v Pravilniku o načinu sporočanja podatkov o prostem delovnem mestu ali vrsti dela Zavodu Republike Slovenije za zaposlovanje, javni objavi ter postopku posredovanja zaposlitve (Ur. list RS, št. 53/2017).zt

Prosto delovno mesto lahko brezplačno objavi ZRSZ ali pa se odločite za objavo v sredstvih javnega obveščanja, na spletnih straneh ali v vaših javno dostopnih poslovnih prostorih. Skladno z ZUTD-A morate na ZRSZ prosto delovno mesto obvezno objaviti, če ste delodajalec iz javnega sektorja ali gospodarska družba v večinski lasti države. ZRSZ bo javno objavo zagotovil v svojih prostorih in na spletnih straneh.

Podatke o prostem delovnem mestu sporočite zaradi javne objave na ZRSZ in/ali če želite posredovanje kandidatov iz evidenc ZRSZ.

Vnos podatkov poteka v šestih korakih. Ko zaključimo vnos podatkov znotraj nekega koraka, nadaljujemo z delom v naslednjem koraku s klikom na gumb »Naprej«, ki se nahaja na desni spodnji strani ekrana. Bodite pozorni pri vnosu podatkov. Vnos podatkov v vsa polja, označena z *, je obvezen. Če boste morda katerega od teh izpustili in se pomaknili na naslednji korak, se vam bo na ekranu izpisalo sporočilo o ugotovljeni napaki. Brez manjkajočih vnosov oz. popravljenih napak dela ne boste mogli nadaljevati.

2. UVOD

Po prijavi gospodarske družbe oz. samostojnega podjetnika na portal e-VEM se v »Seznam vlog v postopkih« prikažejo vloge, ki ste jih oddali ali shranili v sistem za kasnejšo dopolnitev. V seznamu »Postopki za podjetje« oz. »Postopki za samostojne podjetnike« pa lahko poiščete povezavo za pričetek nove vloge za posredovanje sporočila o prostem delovnem mestu: »Sporočilo o prostem delovnem mestu (PDM-1)«.

ZRSZ

- [Sporočilo o prostem delovnem mestu \(PDM-1\)](#)

Portal omogoča oddajo sporočila o prostem delovnem mestu za izbrano podjetje.

3. 1. KORAK - DELODAJALEC IN PROSTO DELOVNO MESTO OZ. VRSTA DELA

V tem koraku vnašamo osnovne podatke o delovnem mestu, o katerem sporočamo ZRSZ. Vnos vseh podatkov je obvezen, razen kode SKP (kode poklica, opredeljene po Standardni klasifikaciji poklicev).

Sporočilo o prostem delovnem mestu (PDM-1)

1. korak delodajalec in prosto delovno mesto oz. vrsta dela	2. korak izobrazba in znanja	3. korak prijava in objava	4. korak dodatni podatki	5. korak predogled podatkov
---	--	--------------------------------------	------------------------------------	---------------------------------------

e-VEM številka še ni določena

Delodajalec in prosto delovno mesto oz. vrsta dela

Osnovni podatki o delodajalcu

Podatki o delodajalcu

Matična številka	5025796000
Davčna številka	80287432
Naziv	PETROL, Slovenska energetska družba, d.d., Ljubljana
Kratek naziv	PETROL d.d., Ljubljana
Glavna dejavnost	Trgovina na drobno z lastnimi motornimi gorivi
Naslov	Dunajska cesta 050 Ljubljana Ljubljana 1000 Ljubljana Slovenija

Upravna enota prostega delovnega mesta oz. vrste dela

Upravna enota * ?

Število delavcev, ki jih želite zaposliti na območju navedene UE

Število delavcev * ?

Prosto delovno mesto oz. vrsta dela

Podatki o prostem delovnem mestu oz. vrsti dela

Naziv delovnega
mesta oz. vrste dela *



Ustrezno šifro poklica lahko poiščete s pomočjo [e-iskalnika za SKP-08](#)

Poklic SKP-08

-- Izberite Poklic SKP



Opis del in nalog *



Shrani vlogo

Naprej

3.1 OSNOVNI PODATKI O DELODAJALCU

Sporočilo o prostem delovnem mestu (PDM-1)

1. korak
delodajalec in prosto
delovno mesto oz.
vrsta dela 2. korak
izobrazba in znanja 3. korak
prijava in objava 4. korak
dodatni podatki 5. korak
predogled podatkov

e-VEM številka še ni določena

Delodajalec in prosto delovno mesto oz. vrsta dela

Osnovni podatki o delodajalcu

Podatki o delodajalcu

Matična številka	5025796000
Davčna številka	80287432
Naziv	PETROL, Slovenska energetska družba, d.d., Ljubljana
Kratek naziv	PETROL d.d., Ljubljana
Glavna dejavnost	Trgovina na drobno z lastnimi motornimi gorivi
Naslov	Dunajska cesta 050 Ljubljana Ljubljana 1000 Ljubljana Slovenija

Upravna enota prostega delovnega mesta oz. vrste dela

Upravna enota * ?

Število delavcev, ki jih želite zaposliti na območju navedene UE

Število delavcev * ?

Podatki o delodajalcu se samodejno izpolnijo.

Upravna enota prostega delovnega mesta oz. vrste dela

Podatek o upravni enoti je obvezen in se samodejno prevzame iz upravne enote poslovnega subjekta. Možno ga je spremeniti, če se nahaja delovno mesto zunaj te upravne enote. V tem primeru izberete iz seznama ustrezno »upravno enoto.«

Število delavcev, ki jih želite zaposliti na območju navedene UE

V polje »Število delavcev« vnesete število delavcev, ki jih nameravate zaposliti na prostem delovnem mestu. Podatek je obvezen, privzeta pa je vrednost 1.

Pogoj za skupinski PDM obrazec (kadar želi delodajalec na prosto delovno mesto zaposliti več delavcev) je, da so upravna enota delovnega mesta in vsi pogoji za zaposlitev popolnoma enaki. V nasprotnem primeru moramo izpolniti več PDM obrazcev. V aplikaciji je možen dvomestni vnos števila, vendar aplikacija sprejme vnos do vključno 30.

Aplikacija sama »prepozna« skupinski PDM obrazec.

3.2 PODATKI O PROSTEM DELOVNEM MESTU OZ. VRSTI DELA

Prosto delovno mesto oz. vrsta dela

Podatki o prostem delovnem mestu oz. vrsti dela

Naziv delovnega mesta oz. vrste dela * ?

Ustrezno šifro poklica lahko poiščete s pomočjo [e-iskalnika za SKP-08](#)

Poklic SKP-08 -- Izberite Poklic SKP

Opis del in nalog * ?

Shrani vlogo Naprej

Naziv delovnega mesta

V polje »Naziv delovnega mesta« vpišete naziv delovnega mesta, na katerem nameravate zaposliti delavca. Vnos podatka je obvezen. Posebej opozarjamo, da objava delovnega mesta samo za moške ali samo za ženske ali nakazovanje, da gre za določen spol, ni zakonsko dopustna, razen, če je spol bistven in odločilen pogoj za delo in je taka zahteva sorazmerna ter upravičena z zakonitim ciljem.

Poklic SKP

V polje »Poklic SKP-08« vnesete kodo in naziv enote področne skupine poklicev oz. poklic, ki ga bo opravljal delavec. Koda je opredeljena v Standardni klasifikaciji poklicev, ki je nacionalni standard za to področje. Vnos tega podatka ni obvezen.

Če se odločite za vnos, lahko to storite s pomočjo spustnega seznama, na katerem izberete in označite ustrezno enoto področne skupine poklicev na ravni 4-mestne šifre. Pri iskanju lahko uporabite tudi e-iskalnik SKP-08.

Opis del in nalog

Vnos Opisa del in nalog je obvezen. Opis naj bo čim bolj jasen in dovolj podroben, da nudi celovito informacijo tako zainteresiranim kandidatom, če jih iščete, kot tudi ZRSZ, ki mora določiti kodo poklica po SKP, če je niste sami vnesli.

Delo v naslednjem koraku nadaljujete s klikom na gumb »Naprej«.

4. 2. KORAK – IZOBRAZBA IN ZNANJA

V tem koraku vnašate podatke o izobrazbi, delovnih izkušnjah, trajanju zaposlitve in delovnem času, ki so obvezni, kot tudi podatke o ostalih zahtevanih znanjih, potrebnih za opravljanje del in nalog prostega delovnega mesta oz. vrste dela.

Sporočilo o prostem delovnem mestu (PDM-1)

1. korak delodajalec in prosto delovno mesto oz. vrsta dela	2. korak Izobrazba in znanja	3. korak prijava in objava	4. korak dodatni podatki	5. korak predogled podatkov
--	---------------------------------	-------------------------------	-----------------------------	--------------------------------

e-DEM številka še ni določena

Izobrazba in ostala zahtevana znanja

Podatki o izobrazbi

Izobrazba ?

Določiti morate zahtevano izobrazbo ali pa nacionalno poklicno kvalifikacijo.

Ustrezni šifri za raven in področje izobrazbe lahko poiščete s pomočjo [e-iskalnika za KLASIUS](#)

Zahtevana izobrazba Klasius SRV -- Izberite klasius SRV

Klasius P -- Izberite klasius P

Alternativna izobrazba Klasius SRV -- Izberite klasius SRV

Klasius P -- Izberite klasius P

[Dodaj alternativno izobrazbo](#)

Nacionalna poklicna kvalifikacija [Dodaj iz šifranta](#)

Podatki o zahtevanih znanjih

Podatki o delovnem razmerju in vozniških kategorijah

- Trajanje zaposlitve * nedoločen čas
 določen čas
- Vrsta zaposlitve * polni delovni čas
 krajši delovni čas
- Zahtevane delovne izkušnje * ne
 da
- Poskusno delo ne
 da
- Zahtevane vozniške kategorije ?
 Vozniško dovoljenje za vožnjo vozil kategorij H/AM
 Vozniško dovoljenje za vožnjo vozil kategorije A1
 Vozniško dovoljenje za vožnjo vozil kategorije A2
 Vozniško dovoljenje za vožnjo vozil kategorije A
 Vozniško dovoljenje za vožnjo vozil kategorije B1

Znanje jezikov ?

Jezik	Razumevanje	Govorjenje	Pisanje
<input type="text" value="-- Izberite jezik v"/>	<input type="radio"/> osnovno <input type="radio"/> zadovoljivo <input type="radio"/> dobro <input type="radio"/> zelo dobro <input type="radio"/> tekoče	<input type="radio"/> osnovno <input type="radio"/> zadovoljivo <input type="radio"/> dobro <input type="radio"/> zelo dobro <input type="radio"/> tekoče	<input type="radio"/> osnovno <input type="radio"/> zadovoljivo <input type="radio"/> dobro <input type="radio"/> zelo dobro <input type="radio"/> tekoče

[Dodaj jezik](#)

Računalniška znanja ?

urejevalnik besedil	<input type="radio"/> ni zahtev	<input type="radio"/> osnovno	<input type="radio"/> zahtevno
delo s preglednicami	<input type="radio"/> ni zahtev	<input type="radio"/> osnovno	<input type="radio"/> zahtevno
delo z bazami podatkov	<input type="radio"/> ni zahtev	<input type="radio"/> osnovno	<input type="radio"/> zahtevno
programiranje	<input type="radio"/> ni zahtev	<input type="radio"/> osnovno	<input type="radio"/> zahtevno
poznavanje računalniških omrežij	<input type="radio"/> ni zahtev	<input type="radio"/> osnovno	<input type="radio"/> zahtevno
poznavanje operacijskih sistemov	<input type="radio"/> ni zahtev	<input type="radio"/> osnovno	<input type="radio"/> zahtevno
računalniško oblikovanje	<input type="radio"/> ni zahtev	<input type="radio"/> osnovno	<input type="radio"/> zahtevno

Drugi pogoji / znanja / veščine ?

Navedite druga znanja

[Nazaj](#) [Shrani vlogo](#) [Naprej](#)

4.1 PODATKI O IZOBRAZBI

Podatki o izobrazbi

Izobrazba ⓘ

Določiti morate zahtevano izobrazbo ali pa nacionalno poklicno kvalifikacijo.

Ustrezni šifri za raven in področje izobrazbe lahko poiščete s pomočjo [e-iskalnika za KLASIUS](#)

Zahtevana izobrazba	Klasius SRV	-- Izberite klasius SRV
	Klasius P	-- Izberite klasius P
Alternativna izobrazba	Klasius SRV	-- Izberite klasius SRV
	Klasius P	-- Izberite klasius P

[Dodaj alternativno izobrazbo](#)

Nacionalna poklicna kvalifikacija [Dodaj iz šifranta](#)

Izobrazba

V polje »Izobrazba« obvezno vnesete raven izobrazbe po KLASIUS-u-SRV ali pa nacionalno poklicno kvalifikacijo (NPK). Vnos podatka je obvezen. Opredelite lahko tudi področje izobrazbe po KLASIUS-u-P.

V sklop podatkov o zahtevani izobrazbi ali nacionalni poklicni kvalifikaciji obvezno vnesete eno od naslednjih kombinacij:

- samo raven izobrazbe po KLASIUS-u-SRV;
- raven izobrazbe po KLASIUS-u-SRV in NPK – torej oboje;
- samo NPK.

Raven izobrazbe (KLASIUS-SRV) in področje izobrazbe (KLASIUS-P) za posamezni izobrazbeni naziv ali izobraževalni program lahko opredelite s pomočjo e-iskalnika za KLASIUS.

Ustrezni šifri za raven in področje izobrazbe lahko poiščete s pomočjo [e-iskalnika za KLASIUS](#)

Ustrezno raven izobrazbe nato izberete in potrdite v spustnem seznamu.

Izobrazba in ostala zahtevana znanja

Podatki o izobrazbi

Izobrazba ?

Določiti morate zahtevano

Ustrezni šifri za ravne KLASIUS

Zahtevana
 izobrazba

Klasius
 SRV
 Klasius
 P

Alternativna
 izobrazba

Klasius
 SRV
 Klasius
 P

[Dodaj alternativo](#)

Nacionalna
 poklicna
 kvalifikacija

[Dodaj iz šifre](#)

-- Izberite klasius SRV
11001 - Osnovnošolsko izobraževanje nižje stopnje/nepopolna nižja stopnja osnovnošolske izobrazbe
11002 - Osnovnošolsko izobraževanje nižje stopnje/popolna nižja stopnja osnovnošolske izobrazbe
11003 - Izpolnjena osnovnošolska obveznost/nepopolna višja stopnja osnovnošolske izobrazbe
11099 - Osnovnošolsko izobraževanje nižje stopnje/nepopolna osnovnošolska izobrazba, drugje nerazporejeno
12001 - Osnovnošolsko izobraževanje višje stopnje/osnovnošolska izobrazba
12099 - Osnovnošolsko izobraževanje višje stopnje/osnovnošolska izobrazba, drugje nerazporejeno
13001 - Nižje poklicno izobraževanje/nižja poklicna izobrazba
13099 - Nižje poklicno in podobno izobraževanje/nižja poklicna in podobna izobrazba, drugje nerazporejeno
14001 - Srednje poklicno izobraževanje/srednja poklicna izobrazba
14099 - Srednje poklicno in podobno izobraževanje/srednja poklicna in podobna izobrazba, drugje nerazporejeno
15001 - Srednje tehniško in drugo strokovno izobraževanje/srednja strokovna izobrazba
15002 - Srednje splošno izobraževanje/srednja splošna izobrazba
15099 - Srednje tehniško in drugo strokovno ter splošno izobraževanje/ srednja strokovna in splošna izobrazba
16101 - Višje strokovno izobraževanje/višja strokovna izobrazba
16102 - Višješolsko izobraževanje (prejšnje)/višješolska izobrazba (prejšnja)
16199 - Višješolsko, višje strokovno in podobno izobraževanje/višješolska, višja strokovna in podobna izobrazba
16201 - Specialistično izobraževanje po višješolski izobrazbi (prejšnje)/specializacija po višješolski izobrazbi
16202 - Visokošolsko strokovno izobraževanje (prejšnje)/visokošolska strokovna izobrazba (prejšnja)
16203 - Visokošolsko strokovno izobraževanje (prva bolonjska stopnja)/visokošolska strokovna izobrazba (prva bolonjska stopnja)
16204 - Visokošolsko univerzitetno izobraževanje (prva bolonjska stopnja)/visokošolska univerzitetna izobrazba (prva bolonjska stopnja)
16299 - Visokošolsko izobraževanje prve stopnje in podobno izobraževanje/visokošolska izobrazba prve stopnje in podobna izobrazba
17001 - Specialistično izobraževanje po visokošolski strokovni izobrazbi (prejšnje)/specializacija po visokošolski strokovni izobrazbi
17002 - Visokošolsko univerzitetno izobraževanje (prejšnje)/visokošolska univerzitetna izobrazba (prejšnja)
17003 - Magistrsko izobraževanje (druga bolonjska stopnja)/magistrska izobrazba (druga bolonjska stopnja)
17099 - Visokošolsko izobraževanje druge stopnje in podobno izobraževanje/visokošolska izobrazba druge stopnje in podobna izobrazba
18101 - Specialistično izobraževanje po univerzitetni izobrazbi (prejšnje)/specializacija po univerzitetni izobrazbi
18102 - Magistrsko izobraževanje (prejšnje)/magisterij znanosti (prejšnji)
18199 - Magistrsko (prejšnje) in podobno izobraževanje/magistrska (prejšnja) in podobna izobrazba
18201 - Doktorsko izobraževanje (prejšnje)/doktorat znanosti (prejšnji)

Na enak način lahko določite tudi področje izobrazbe.

Izobrazba in ostala zahtevana znanja

Podatki o izobrazbi

Izobrazba ?

Določiti morate zahtevano izobrazbo ali pa nacionalno poklicno kvalifikacijo.

Ustrezni šifri za raven in področje izobrazbe lahko poiščete s pomočjo e-iskalnika za KLASIUS

Zahtevana izobrazba	Klasius SRV	211 - Umetnostna zgodovina, slikarstvo, kiparstvo
		212 - Glasba, ples, dramska umetnost
		213 - Avdiovizualne tehnike in (multi)medijska proizvodnja
		214 - Oblikovanje
		215 - Umetna obrt
	Klasius P	220 - Humanistika (podrobneje neopredeljeno)
		221 - Religija, verstva
		222 - Tuji jeziki
		223 - Slovenski jezik
		225 - Zgodovina in arheologija
Alternativna izobrazba		228 - Filozofija, logika in etika
	Klasius SRV	310 - Družbene vede (podrobneje neopredeljeno)
		311 - Psihologija
		312 - Sociologija in študiji kultur
		313 - Politologija, odnosi posameznik-družba-država
	Klasius P	314 - Ekonomija
		321 - Novinarstvo in poročevalstvo
		322 - Knjižničarstvo, dokumentalistika, arhivistika
		340 - Poslovne in upravne vede (podrobneje neopredeljeno)
		341 - Prodaja (trgovina) na debelo in drobno
		342 - Marketing in oglaševanje
		343 - Finančništvo, bančništvo, zavarovalništvo
		344 - Računovodstvo, knjigovodstvo in davkarstvo
		345 - Poslovanje in upravljanje
		348 - Tainiško in administrativno delo

Dodaj alternativo

Nacionalna poklicna kvalifikacija

Dodaj iz šifranta

Določite lahko še alternativno izobrazbo. Izbiro potrdite s klikom na gumb »+ Dodaj alternativno izobrazbo«.

Vnos podatka o nacionalni poklicni kvalifikaciji je možen na naslednji način:

- Kliknite na »+ Dodaj iz šifranta.«
- V prazno polje vpišete poklicni standard (NPK). Če želite hkrati iskati po več nazivih, jih ob vpisu ločite z vejico.
- Če za niz vpišete *, se bo prikazal celotni šifranta nacionalnih poklicnih kvalifikacij, v katerem se nahajajo le tisti poklicni standardi, za katere so izdelani katalogi znanj.
- Ko najdete ustrezen naziv, ga označite ter potrdite izbiro s pritiskom na gumb »Potrdi izbiro«.

4.2 PODATKI O DELOVNEM RAZMERJU IN VOZNIŠKIH KATEGORIJAH

Podatki o zahtevanih znanjih

Podatki o delovnem razmerju in voznških kategorijah

Trajanje zaposlitve * nedoločen čas
 določen čas

Vrsta zaposlitve * polni delovni čas
 krajši delovni čas

Zahtevane delovne izkušnje * ne
 da

Poskusno delo ne
 da

Zahtevane voznške kategorije

- Vozniško dovoljenje za vožnjo vozil kategorij H/AM
- Vozniško dovoljenje za vožnjo vozil kategorije A1
- Vozniško dovoljenje za vožnjo vozil kategorije A2
- Vozniško dovoljenje za vožnjo vozil kategorije A
- Vozniško dovoljenje za vožnjo vozil kategorije B1
- Vozniško dovoljenje za vožnjo vozil kategorije B
- Vozniško dovoljenje za vožnjo vozil kategorije BE
- Vozniško dovoljenje za vožnjo vozil kategorije C1
- Vozniško dovoljenje za vožnjo vozil kategorije C1E
- Vozniško dovoljenje za vožnjo vozil kategorije C
- Vozniško dovoljenje za vožnjo vozil kategorije CE
- Vozniško dovoljenje za vožnjo vozil kategorije D1
- Vozniško dovoljenje za vožnjo vozil kategorije D1E
- Vozniško dovoljenje za vožnjo vozil kategorije D
- Vozniško dovoljenje za vožnjo vozil kategorije DE
- Vozniško dovoljenje za vožnjo vozil kategorije E
- Vozniško dovoljenje za vožnjo vozil kategorije F
- Vozniško dovoljenje za vožnjo vozil kategorije G

Trajanje zaposlitve

V polju se z opcijskim gumbom označi čas »Trajanja zaposlitve«, ki je obvezen podatek. Privzeta vrednost je trajanje zaposlitve za nedoločen čas. Če nameravate delavce zaposliti za določen čas, se vam ob izbiri te opcije odpre polje za vnos števila mesecev, dni zaposlitve in prazno polje za vnos teksta. Pri zaposlitvi za določen čas je potrebno čas zaposlitve obvezno opredeliti, in sicer na enega od navedenih načinov – kombinacij:

- z vnosom števila mesecev;
- z vnosom števila mesecev in števila dni (od 1 do 31, npr. 6 mesecev in 15 dni);
- z vnosom teksta (npr. do izteka projekta ipd.);
- ali z vnosom več podatkov hkrati (podatka o številu mesecev, dni kot tudi tekstovne pojasnitve trajanja zaposlitve).

Zahtevane delovne izkušnje

Obvezno označite, ali se za opravljanje navedenih del in nalog zahtevajo delovne izkušnje. Privzeta vrednost je »ne« (torej brez delovnih izkušenj). Če pa se od kandidatov zahtevajo določene delovne izkušnje, se s pomočjo opcijskega gumba izbere »da,« pri čemer je nadaljnji vnos dolžine delovnih izkušenj v letih ali mesecih obvezen.

Poskusno delo

Vnos podatka o poskusnem delu ni obvezen. Privzeta vrednost je »Ne«. Če izberemo poskusno delo »Da«, se odpre okno za vnos mesecev. Vpis števila mesecev poskusnega dela je obvezen.

Zahtevane voziške kategorije

Pri vnosu podatkov o zahtevanih »Vozniških kategorijah« je možna izbira ene ali več kategorij. Ustrezne kategorije izberete s pomočjo opsijskega gumba. Vnos podatka ni obvezen.

4.3 DODATNA ZNANJA

Znanje jezikov ?

Jezik	Razumevanje	Govorjenje	Pisanje
<input type="text" value="-- Izberite jezik"/>	<input type="radio"/> osnovno <input type="radio"/> zadovoljivo <input type="radio"/> dobro <input type="radio"/> zelo dobro <input type="radio"/> tekoče	<input type="radio"/> osnovno <input type="radio"/> zadovoljivo <input type="radio"/> dobro <input type="radio"/> zelo dobro <input type="radio"/> tekoče	<input type="radio"/> osnovno <input type="radio"/> zadovoljivo <input type="radio"/> dobro <input type="radio"/> zelo dobro <input type="radio"/> tekoče

Dodaj jezik

Računalniška znanja ?

urejevalnik besedil	<input type="radio"/> ni zahtev	<input type="radio"/> osnovno	<input type="radio"/> zahtevno
delo s preglednicami	<input type="radio"/> ni zahtev	<input type="radio"/> osnovno	<input type="radio"/> zahtevno
delo z bazami podatkov	<input type="radio"/> ni zahtev	<input type="radio"/> osnovno	<input type="radio"/> zahtevno
programiranje	<input type="radio"/> ni zahtev	<input type="radio"/> osnovno	<input type="radio"/> zahtevno
poznavanje računalniških omrežij	<input type="radio"/> ni zahtev	<input type="radio"/> osnovno	<input type="radio"/> zahtevno
poznavanje operacijskih sistemov	<input type="radio"/> ni zahtev	<input type="radio"/> osnovno	<input type="radio"/> zahtevno
računalniško oblikovanje	<input type="radio"/> ni zahtev	<input type="radio"/> osnovno	<input type="radio"/> zahtevno

Drugi pogoji / znanja / veščine ?

Navedite druga znanja

Znanje jezikov

Zahtevano »Znanje jezikov«, ki ni obvezen podatek, vnesete na naslednji način:

- Kliknite na puščico v polju »Izberite jezik« in izberete ustrezen jezik. Izbor je možen tudi z vnosom teksta – delni ali celoten vnos tujega jezika.
- Za izbran jezik s klikom na opcijo določimo stopnjo razumevanja, govorjenja in pisanja. Izbiramo med petimi stopnjami znanja (osnovno, zadovoljivo, dobro, zelo dobro, tekoče). Določitev stopnje znanja ni obvezna za vse kategorije (razumevanje, govorjenje, pisanje), mora pa biti pri vsakem izbranem tujem jeziku označena vsaj ena od treh kategorij (npr. razumevanje) in pri tej stopnja (npr. zadovoljivo).
- S klikom na gumb »Dodaj jezik« prenesemo jezik na seznam na levi strani vnosne maske.
- Na enak način nadaljujemo z vnosom naslednjega jezika.

Računalniška znanja

Izbor zahtevanih računalniških znanj ni obvezen. Iz leve strani ekrana izberete vrsto računalniških znanj in pri tej tudi označite stopnjo (osnovno, zahtevno) obvladovanja teh znanj. Lahko izberete tudi več vrst računalniških znanj in za vsako vrsto določite stopnjo.

Drugi pogoji/znanja/veščine

V polje »Drugi pogoji/znanja/veščine« vnesete dodatne zahteve delodajalca, kot npr. komunikativnost, uporaba osebnega vozila v službene namene, delo na terenu, opravljen strokovni izpit, pridobljena licenca, zaposlitev pripravnika, možnost zaposlitve za nedoločen čas ipd. Vnos podatka ni obvezen.

Na koncu strani kliknete na gumb »Naprej« za delo v naslednjem, tretjem koraku.

5. 3. KORAK - PRIJAVA IN OBJAVA

V tem koraku se opredelite glede načina objave prostega delovnega mesta, o načinih prijave kandidatov, navedete, če želite iskanje kandidatov iz EU, EGP ali Švicarske konfederacije, ter posredujete informacijo o kontaktnih osebah.

Sporočilo o prostem delovnem mestu (PDM-1)

1. korak delodajalec in prosto delovno mesto oz. vrsta dela	2. korak izobrazba in znanja	3. korak prijava in objava	4. korak dodatni podatki	5. korak predogled podatkov
--	---------------------------------	---------------------------------------	-----------------------------	--------------------------------

e-VEM številka še ni določena

Način prijave in objave prostega delovnega mesta

Podatki o načinu prijave

Javna objava prostega delovnega mesta oz. vrste dela ?

Vrsta objave *

Želimo, da prosto delovno mesto objavi Zavod v svojih prostorih in na spletnih straneh

Želimo, da prosto delovno mesto objavi Zavod v svojih prostorih in na spletnih straneh, lahko tudi v drugih medijih

Želimo, da prosto delovno mesto objavi Zavod samo v svojih prostorih (Storitev je omogočena le delodajalcem zasebnega sektorja)

Ne želimo objave zavoda, ker bomo objavo zagotovili sami

Na Uradih za delo v naslednjih upravnih enotah:

AJDOVŠČINA	▲
BREŽICE	
CELJE	
CERKNICA	
ČRNOMELJ	
DOMŽALE	▼

(za izbiro več upravnih enot držite tipko Ctrl in kliknite na ustrezno izbiro, za izbris posamezne upravne enote držite tipko Ctrl in kliknite na ustrezno izbiro)

Rok za prijavo kandidatov ?

Število dni

Način prijave kandidatov ?

Označite vsaj en način prijave.

Po pošti Kandidati naj pošljejo vlogo po pošti

Po elektronski pošti Kandidati naj pošljejo vlogo po e-pošti

Prek telefona Kandidati naj pokličejo za razgovor

Prek spletne strani delodajalca Kandidati naj oddajo vlogo prek spletne strani delodajalca

Drugo

Želite iskanje kandidatov iz EU/EGP/Švicarske konfederacije? [?](#)

Če da, izberite državo (razen Slovenije):

Avstrija	▲
Belgija	■
Bolgarija	■
Ciper	■
Češka republika	▼
Danska	▼

(za izbiro več držav držite tipko *Ctrl* in kliknite na ustrezno izbiro, za izbris posamezne države držite tipko *Ctrl* in kliknite na ustrezno izbiro)

Kontakti

Kontaktna oseba delodajalca / agencije za stike za kandidate [?](#)

Ime in priimek

Telefon

Elektronska pošta

Agencija za posredovanje zaposlitve

Matična številka

Naziv in naslov

Kontaktna oseba delodajalca / agencije za sodelovanje z ZRSZ [?](#)

Isti kot zgoraj

V kolikor kontakt za sodelovanje z ZRSZ ni isti kot za kontakt za kandidate, morate vnesti telefon ali elektronsko pošto kontakta.

Ime in priimek *

Telefon *


Elektronska pošta *

Agencija za posredovanje zaposlitve

Matična številka

Naziv in naslov

5.1 NAČIN OBJAVE PROSTEGA DELOVNEGA MESTA IN ROK ZA PRIJAVO KANDIDATOV

Javna objava prostega delovnega mesta oz. vrste dela 

Vrsta objave *

Želimo, da prosto delovno mesto objavi Zavod v svojih prostorih in na spletnih straneh

Želimo, da prosto delovno mesto objavi Zavod v svojih prostorih in na spletnih straneh, lahko tudi v drugih medijih

Želimo, da prosto delovno mesto objavi Zavod samo v svojih prostorih (Storitev je omogočena le delodajalcem zasebnega sektorja)

Ne želimo objave zavoda, ker bomo objavo zagotovili sami

Na Uradih za delo v naslednjih upravnih enotah:

AJDOVŠČINA	▲
BREŽICE	
CELJE	
CERKNICA	
ČRNOMELJ	
DOMŽALE	▼

(za izbiro več upravnih enot držite tipko Ctrl in kliknite na ustrezno izbiro, za izbris posamezne upravne enote držite tipko Ctrl in kliknite na ustrezno izbiro)

Način objave prostega delovnega mesta

Opredelitev načina objave je obvezna in se označi s pomočjo opsijskega gumba.

Če ste delodajalec iz javnega sektorja ali gospodarska družba v večinski lasti države, morate prosto delovno mesto obvezno objaviti pri Zavodu. Če ste delodajalec iz zasebnega sektorja, vam javno objavo, ki je obvezna po Zakonu o delovnih razmerjih, lahko zagotovi Zavod, ali pa prosto delovno mesto objavite sami, bodisi v sredstvih javnega obveščanja, na spletnih straneh ali v vaših javno dostopnih poslovnih prostorih. V tem primeru vas prosimo, da navedete datum objave. Če izberete drugo možnost, bo Zavod podatke o prostem delovnem mestu lahko zagotovil tudi medijem, vendar za njihovo objavo ne bo prevzel odgovornosti. Prosta delovna mesta, objavljena na spletnih straneh Zavoda, so dostopna tudi delodajalcem in drugim organizacijam ter posameznikom na območju držav EU in EGP. Tretja možnost, tj. objava prostega delovnega mesta samo v prostorih Zavoda je na voljo le delodajalcem zasebnega sektorja.

Če želite objavo delovnega mesta tudi v upravnih enotah oz. na uradih za delo izven vašega sedeža (sedeža delodajalca), lahko izberete urade za delo s pomočjo šifranta. Možen je izbor enega ali več uradov za delo (izbor več je možen s tipko CTRL in klikom na »Ustrezen urad za delo«).

Rok za prijavo kandidatov

Vnos podatka je obvezen in ne dopušča vpisa nižje vrednosti od zakonsko določene (3 delovni dnevi), kar je tudi privzeta vrednost.

Rok za prijavo je osnova za računanje datuma, do katerega lahko kandidati oddajajo vloge za zaposlitev. Rok za prijavo na pri ZRSZ objavljeno prosto delovno mesto začne teči naslednji dan po objavi.

Če nameravate zaposliti kandidata iz širšega območja EU, se priporoča najmanj 30-dnevni rok. Če želite posredovanje ZRSZ pri iskanju ustreznih kandidatov, se priporoča najmanj 8-dnevni rok.

5.2 NAČIN PRIJAVE KANDIDATOV IN NAMERE DELODAJALCA GLEDE ZAPOSLOVANJA IZ EU/EGP/ŠVICARSKE KONFEDERACIJE

Način prijave kandidatov ?

Označite vsaj en način prijave.

Po pošti	<input type="checkbox"/> Kandidati naj pošljejo vlogo po pošti
Po elektronski pošti	<input type="checkbox"/> Kandidati naj pošljejo vlogo po e-pošti
Prek telefona	<input type="checkbox"/> Kandidati naj pokličejo za razgovor
Prek spletne strani delodajalca	<input type="checkbox"/> Kandidati naj oddajo vlogo prek spletne strani delodajalca
Drugo	<div style="border: 1px solid #ccc; height: 80px; width: 100%;"></div>

Želite iskanje kandidatov iz EU/EGP/Švicarske konfederacije? ?

Če da, izberite državo (razen Slovenije):

Avstrija

Belgija

Bolgarija

Ciper

Češka republika

Danska

(za izbiro več držav držite tipko Ctrl in kliknite na ustrezno izbiro, za izbris posamezne države držite tipko Ctrl in kliknite na ustrezno izbiro)

Način prijave kandidatov

Način prijave izberete s pomočjo opsijskih gumbov. Možen je hkraten izbor več načinov prijave kandidatov (npr. tako po pošti kot dogovor po telefonu), obvezen pa je izbor enega načina prijave.

Namere delodajalca glede zaposlovanja iz EU/EGP/Švicarske konfederacije

Vnos podatka ni obvezen. Izpolnite, če iščete kandidate z območja EU/EGP, Švicarske konfederacije. Iz šifranta izberite državo(e), iz katerih želite kandidate.

Vsa PDM, pri katerih nameravajo delodajalci zaposliti delavce iz širšega območja EU in EGP, Švice se prenašajo v bazo EURES.

5.3 KONTAKTI

Kontakti

Kontaktna oseba delodajalca / agencije za stike za kandidate ?

Ime in priimek

Telefon

Elektronska pošta

Agencija za posredovanje zaposlitve

Matična številka

Naziv in naslov

Kontaktna oseba delodajalca / agencije za sodelovanje z ZRSZ ?

Isti kot zgoraj

V kolikor kontakt za sodelovanje z ZRSZ ni isti kot za kontakt za kandidate, morate vnesti telefon ali elektronsko pošto kontakta.

Ime in priimek *

Telefon *

Elektronska pošta *

Agencija za posredovanje zaposlitve

Matična številka

Naziv in naslov

Kontaktna oseba delodajalca/agencije za stike za kandidate in za stike z ZRSZ

Kontaktna oseba delodajalca/agencije za stike za zainteresirane kandidate je tista oseba pri delodajalcu, s katero komunicirajo potencialni kandidati (jo pokličejo po telefonu za dodatne informacije o delovnem mestu, na njeno ime pošljejo prošnje ipd.). Vnos podatka ni obvezen, razen če to zahteva način prijave kandidatov (kandidati naj pošljejo vlogo po e-pošti, naj pokličejo za razgovor).

Kontaktna oseba delodajalca za stike z ZRSZ je tista oseba v podjetju, s katero ZRSZ komunicira glede prostega delovnega mesta (o dodatnih ali manjkajočih podatkih, o načinu

posredovanja kandidatov ipd.). Vnos imena in priimka, telefonske številke in elektronskega naslova te osebe je obvezen.

V primeru, da je kontaktna oseba za sodelovanje z Zavodom ista kot za kandidate, se s kljukico označi okence »Isti kot zgoraj«.

Če o prostem delovnem mestu sporočate v imenu delodajalca, kot agencija za posredovanje zaposlitve, ki ima z njim sklenjen poseben dogovor, in če zanj izvajate tudi ostale kadrovske funkcije, kot npr. izbor kandidatov, posredovanje informacij kandidatom ipd., v polja kontaktnih oseb vpišete »Osebe agencije«.

6. 4. KORAK - DODATNI PODATKI

Podatke v 4. koraku izpolnjujete le, če želite posredovanje kandidatov iz evidenc Zavoda, oziroma če želite posredovanje kandidatov iz držav članic EU in EGP. Če posredovanja ne želite, kliknite gumb »Naprej«.

Sporočilo o prostem delovnem mestu (PDM-1)

1. korak
delodajalec in prosto
delovno mesto oz. vrsta
dela 2. korak
izobrazba in znanja 3. korak
prijava in objava **4. korak
dodatni podatki** 5. korak
predogled podatkov

e-VEM številka še ni določena

Dodatni podatki

i Podatke na tej strani obvezno izpolnite le, če želite posredovanje kandidatov iz evidenc Zavoda, oziroma želite posredovanje kandidatov iz držav članic EU/EGP/Švicarske konfederacije.

Sodelovanje med delodajalcem in ZRSZ

Način posredovanja kandidatov

napoti ustrezne kandidate iz evidenc Zavoda

posreduje pri pridobivanju primernih kandidatov iz držav članic EU/EGP/Švicarske konfederacije (izberite države):

- Avstrija
- Belgija
- Bolgarija
- Ciper
- Češka republika
- Danska

(za izbiro več držav držite tipko Ctrl in kliknite na ustrezno izbiro, za izbris posamezne države držite tipko Ctrl in kliknite na ustrezno izbiro)

napoti kandidate za potrebe javnega povabila APZ (naziv povabila):

drugo, po dogovoru:

Nazaj Shrani vlogo Naprej

Ostali podatki o delu

Okvirna mesečna bruto plača ? EUR

Urnik dela * ?

- dopoldan
- popoldan
- ponoči
- dvoizmensko
- večizmensko
- deljen delovni čas
- gibljiv/nestalen urnik

Druga sporočila, opombe ?

Vsebina

6.1 SODELOVANJE MED DELODAJALCEM IN ZRSZ

Sodelovanje med delodajalcem in ZRSZ

Način posredovanja kandidatov ?

- napoti ustrezne kandidate iz evidenc Zavoda
- posreduje pri pridobivanju primernih kandidatov iz držav članic EU/EGP/Švicarske konfederacije (izberite države):

- Avstrija
 - Belgija
 - Bolgarija
 - Čiper
 - Češka republika
 - Danska
- napoti kandidate za potrebe javnega povabila APZ (naziv povabila):
- drugo, po dogovoru:

Način posredovanja kandidatov

Če želite posredovanje ZRSZ, se odločite med navedenimi načini posredovanja (izbor z opcijskimi gumbi). Izbrati je možno več načinov posredovanja, obvezen pa je vnos ene možnosti.

Če nameravate zaposliti delavca iz držav EU, EGP oz. Švice in ste to namero opredelili tudi v 3. koraku, se lahko odločite, da ZRSZ »Posreduje pri pridobivanju kandidatov iz držav članic EU in EGP, Švice«. Izbor držav, iz katerih želite posredovanje ZRSZ, mora biti enak kot v 3. koraku - označiti je možno vse države ali pa manjše število, vendar ne drugih.

Tretjo možnost izberete takrat, ko želite, da vam ZRSZ napoti kandidate za potrebe javnega povabila Aktivne politike zaposlovanja (APZ). Pri tem napišite tudi naziv povabila.

6.2 OSTALI PODATKI O DELU

Ostali podatki o delu

Okvirna mesečna bruto plača ? EUR

Urnik dela * ?

- dopoldan
- popoldan
- ponoči
- dvoizmensko
- večizmensko
- deljen delovni čas
- gibljev/nestalen urnik

Druga sporočila, opombe ?

Vsebina

[Nazaj](#) [Shrani vlogo](#) [Naprej](#)

Okvirna mesečna bruto plača

Podatek o »Okvirni mesečni bruto plači« ni obvezen, razen v primeru, če nameravate zaposliti kandidata iz širšega območja EU in EGP. Višino plače vnašate v tekstovno polje. Delodajalci naj bi upoštevali, da okvirna plača ne sme biti nižja od minimalne. Kontrole nad višino vnosa ni, zato je potrebna pozornost. Pri valuti je privzeta vrednost EUR.

Urnik dela

Vnos podatka o urniku dela je obvezen. Izberete lahko le eno opcijo.

6.3 DRUGA SPOROČILA, OPOMBE

V tekstovno polje vnesete razna sporočila in opombe, pomembne za izvedbo posredovanja kandidatov na prosto delovno mesto (npr., če iščete kandidata iz EU, lahko posredujete informacijo o možni nastanitvi delavca, pomoči pri iskanju stanovanja ipd.). Vnos podatka ni obvezen.

7. 6. KORAK – PREGLED PODATKOV

V tem koraku pregledate osnutek sporočila, ki mu sistem dodeli eVEM številko oz. številko dodeli že prej, če vlogo v vmesnih korakih shranite.

Pregled podatkov

Sporočilo o prostem delovnem mestu (PDM-1)

1. korak delodajalec in prosto delovno mesto oz. vrsta dela	2. korak izobrazba in znanja	3. korak prijava in objava	4. korak dodatni podatki	5. korak pregled podatkov
--	---------------------------------	-------------------------------	-----------------------------	------------------------------

e-VEEM številka 0700-40-20180313-000001

Osnovni podatki o delodajalcu in prostem delovnem mestu

Podatki o delodajalcu

Matična številka	5025798000
Davčna številka	80287432
Naziv	PETROL, Slovenska energetska družba, d.d., Ljubljana
Kratek naziv	PETROL d.d., Ljubljana
Glavna dejavnost	Trgovina na drobno z lastnimi motornimi gorivi
Naslov	Dunajska cesta 050 Ljubljana Ljubljana 1000 Ljubljana Slovenija

Upravna enota prostega delovnega mesta

Upravna enota	LJUBLJANA
---------------	-----------

Število delavcev, ki jih želite zaposliti na območju navedene UE

Število delavcev	1
------------------	---

Prosto delovno mesto oz. vrsta dela

Podatki o prostem delovnem mestu oz. vrsti dela

Naziv delovnega mesta	Prodajalec
Poklic SKP-08	5249 - Prodajalci/prodajalke ipd., d. n.
Opis del in nalog	Prodaja, delo s strankami

Podatki o izobrazbi

Če ugotovite, da ste vnesli napačne podatke, jih popravite tako, da kliknete na ustrezen korak in nato popravite vnesene podatke.

Sicer nadaljujete z delom s klikom na gumb »Naprej«.

8. PODPISOVANJE

Nahajate se na začetku vloge in jo z drsnikom ponovno preletite do njenega konca.

Sporočilo o prostem delovnem mestu (PDM-1)

1. korak delodajalec in prosto delovno mesto oz. vrsta dela	2. korak izobrazba in znanja	3. korak prijava in objava	4. korak dodatni podatki	5. korak predogled podatkov
--	---------------------------------	-------------------------------	-----------------------------	--------------------------------

e-VEIM številka 0700-40-20180312-000001

Osnovni podatki o delodajalcu in prostem delovnem mestu

Podatki o delodajalcu

Matična številka	5025796000
Davčna številka	80267432
Naziv	PETROL, Slovenska energetska družba, d.d., Ljubljana
Kratek naziv	PETROL d.d., Ljubljana
Glavna dejavnost	Trgovina na drobno z lastnimi motornimi gorivi
Naslov	Dunajska cesta 050 Ljubljana Ljubljana 1000 Ljubljana Slovenija

Upravna enota prostega delovnega mesta

Upravna enota	LJUBLJANA
---------------	-----------

Število delavcev, ki jih želite zaposliti na območju navedene UE

Število delavcev	1
------------------	---

Prosto delovno mesto oz. vrsta dela

Podatki o prostem delovnem mestu oz. vrsti dela

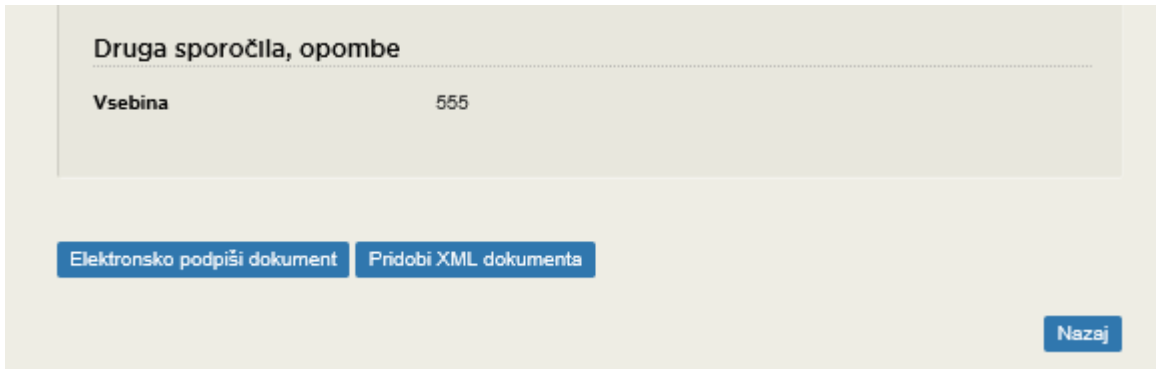
Naziv delovnega mesta	prodajalec
Poklic SKP-08	5211 - Prodajalci/prodajalke na stojnicah
Opis del in nalog	Prodaja na stojnici

Podatki o izobrazbi

Izobrazba

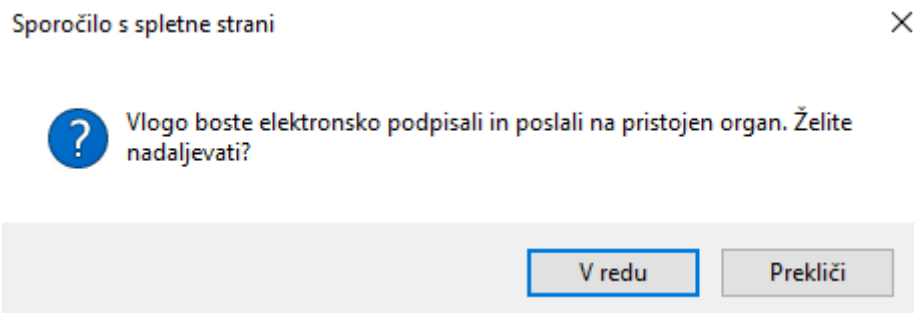
Sledi zadnji korak – podpisovanje dokumenta, ki ga opravite s klikom na gumb „Elektronsko podpiši dokument“. Drugi gumb – „Pridobi XML dokumenta“ je namenjen pridobitvi ustreznega

dokumenta s predpisano strukturo v XML formatu, česar pa vam v tem trenutku ni potrebno storiti.



Po kliku se na ekranu pojavi „Varnostno opozorilo“ z navedbo programske opreme, ki jo je potrebno namestiti za potrebe digitalnega podpisovanja. Opremo namestite s klikom na gumb „Namesti“. Opozorilo se bo pojavilo le ob prvem sporočilu o prostem delovnem mestu, ko bo komponenta nameščena, pa nič več.

Po uspešni namestitvi dobite na ekran sporočilo, da bo sporočilo o prostem delovnem mestu z vašim elektronskim podpisom poslano na pristojni organ - Zavod RS za zaposlovanje. Izberete "V redu", s tem pa tudi zaključite delo z vlogo.



O uspešno izvedeni oddaji vaše vloge sledi ustrezno obvestilo:

